

SHEMA VEZAV IN POVEZAV ROBOT in Wi-Fi KAMER



IPH-1SP-IR v1.0

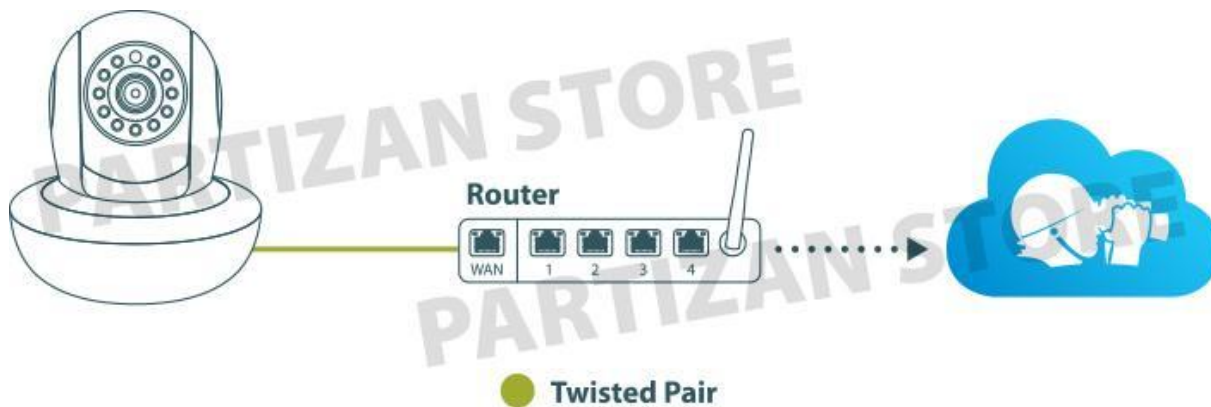


IPO-2SP WiFi

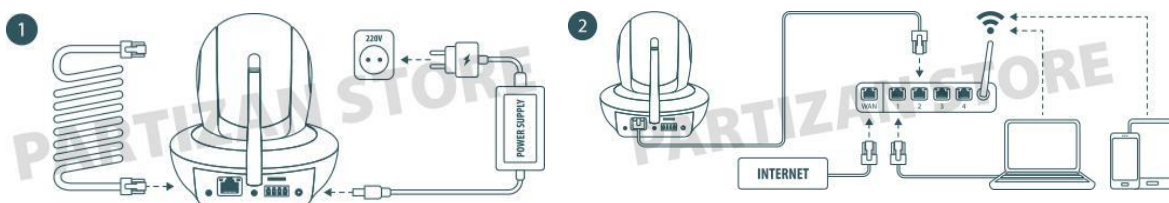
Robotske (IPH-1SP-IR v1.0) in Wi-Fi (IPO-2SP WiFi) kamere so namenjene za delovanje v storitvi »Partizan Colud«, v kolikor želite posnetke kamer hraniti na strežniku proizvajalca v zameno za mesečno plačilo (več o storitvi »Partizan Cloud« preberite v priloženi shemi). V tem primeru za nastavitve posamezne kamere uporabite priložena navodila in opis pod št. 1. Pri tem poudarjamo, da je za ogled slike v »živo« storitev »Partizan Cloud« brezplačna kot tudi računalniška aplikacija in aplikacija za mobilne naprave !!

V primeru da storitve »Partizan Cloud« ne želite uporabljati, lahko kamere enostavno povežete tudi v aplikacijo »Device Manager« na računalniku ali prenosni napravi, v tem primeru sledite nastavitvam pod št. 2. V tem primeru lahko za ogled posnetkov za nazaj vstavite Micro SD kartico (ni priložena v kompletu) in slednjo uporabite za hrambo posnetkov. Aplikacijo za računalniški program in mobilne naprave brezplačno snamete z naše spletne strani www.eyespy.si !!

1. POVEZAVA IN NASTAVITEV KAMER V OBLAKU - STORITEV »Partizan Cloud«



➤ Diagram povezave:



- **Nastavitev in povezava z Partizan Cloud s pomočjo brskalnika (Windows, MacOS, Linux):**

[V brskalnik vpišite: www.partizancloud.com](http://www.partizancloud.com)



- **Nastavitev in povezava z Partizan Cloud s pomočjo mobilnih naprav (Android, iOS):**



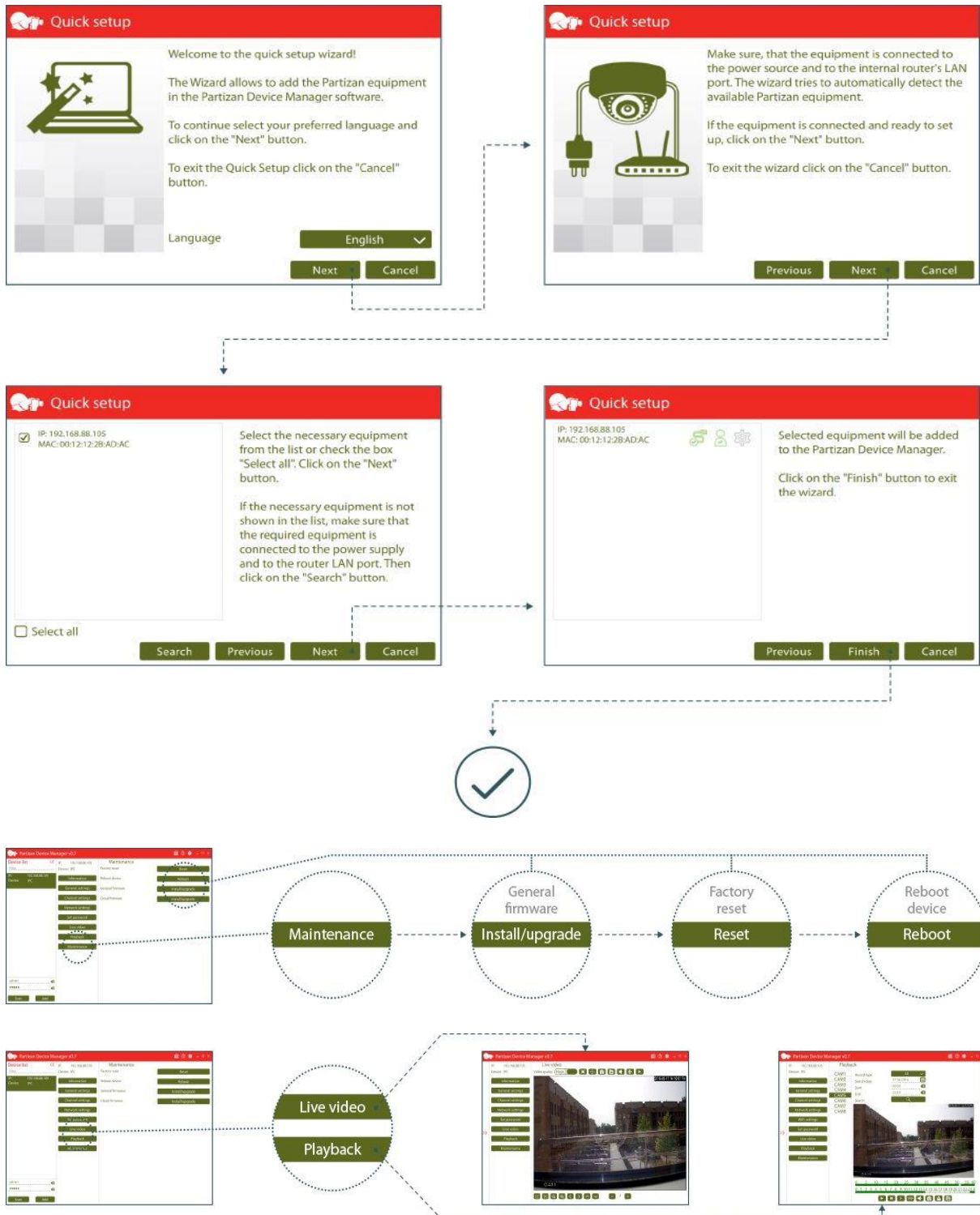
Pred uporabo si namestite aplikacijo Partizan Cloud za Android ali iOS:



2. POVEZAVA IN NASTAVITEV KAMER V PROGRAMU »Device manager«

- Nastavitev in nadzor kamer z računalnikom (Windows), program najdete na naši spletni strani www.eyespy.si:

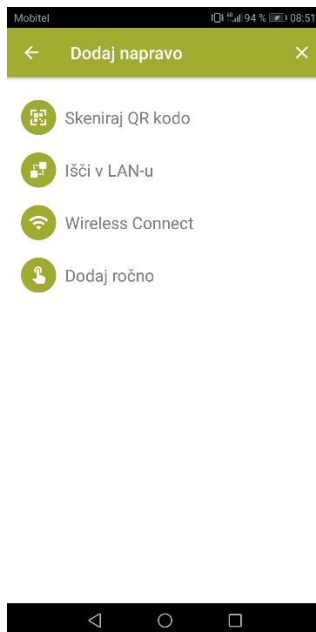
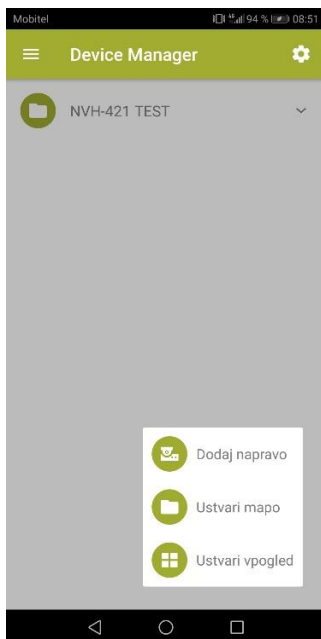
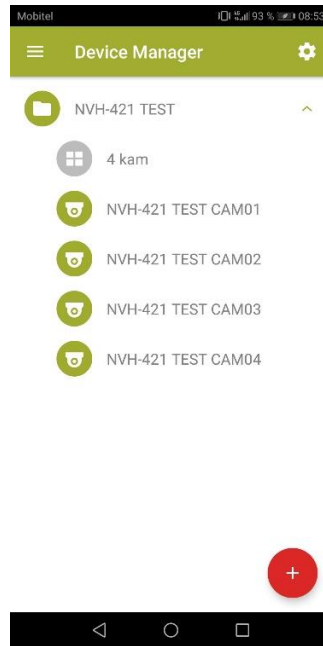
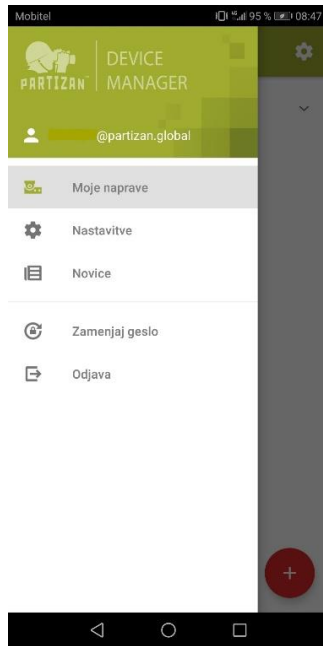
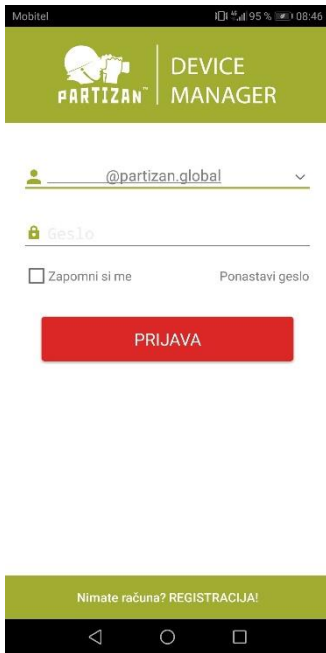
[Download Partizan DEVICE MANAGER](#)

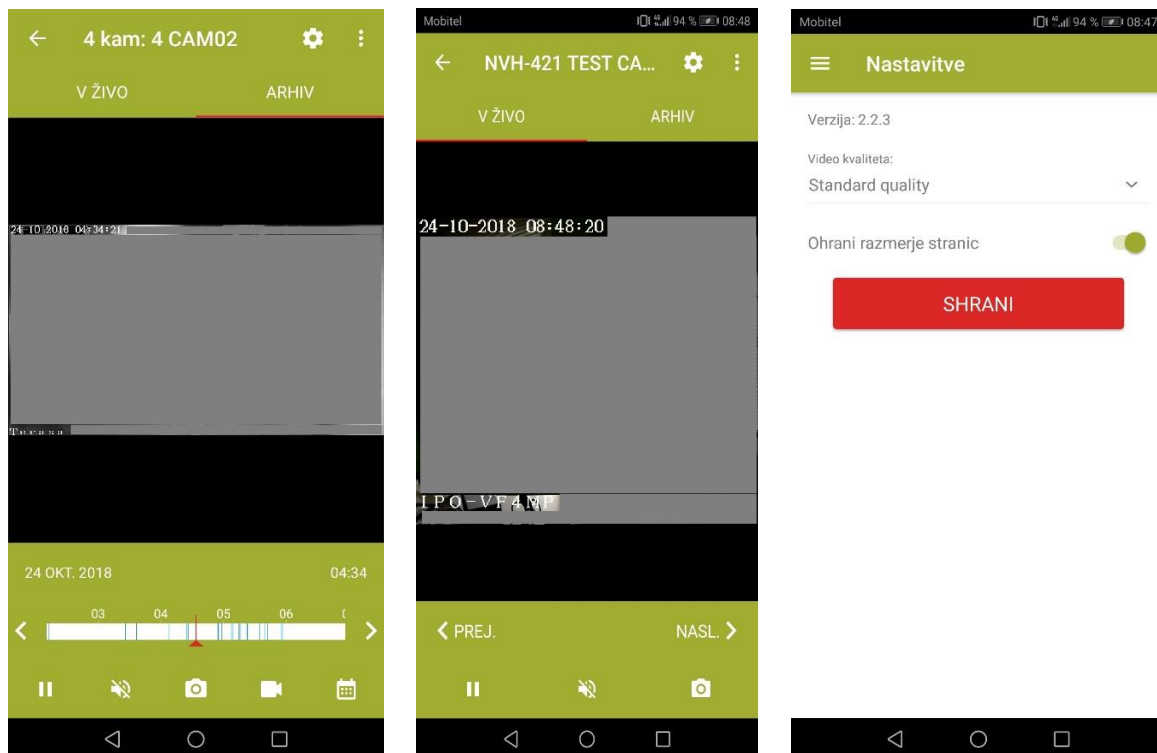


- Povezava sistema z internetnimi brskalniki (Windows, MacOS, Linux):

V brskalnik vpišite: www.partizandm.com

➤ **Povezava sistema z mobilnimi napravami (Android, iOS):**





Pred uporabo si namestite aplikacijo Partizan Device Manager za Android ali iOS:



V primeru kakršnih koli vprašanj glede sheme vezav opreme ali nastavitev vam bomo z veseljem pomagali z nasveti.

Kontakt: info@eyespy.si